

## CONCESIÓN INTERNACIONAL RUTA 5 TRAMO CHILLAN - COLLIPULLI

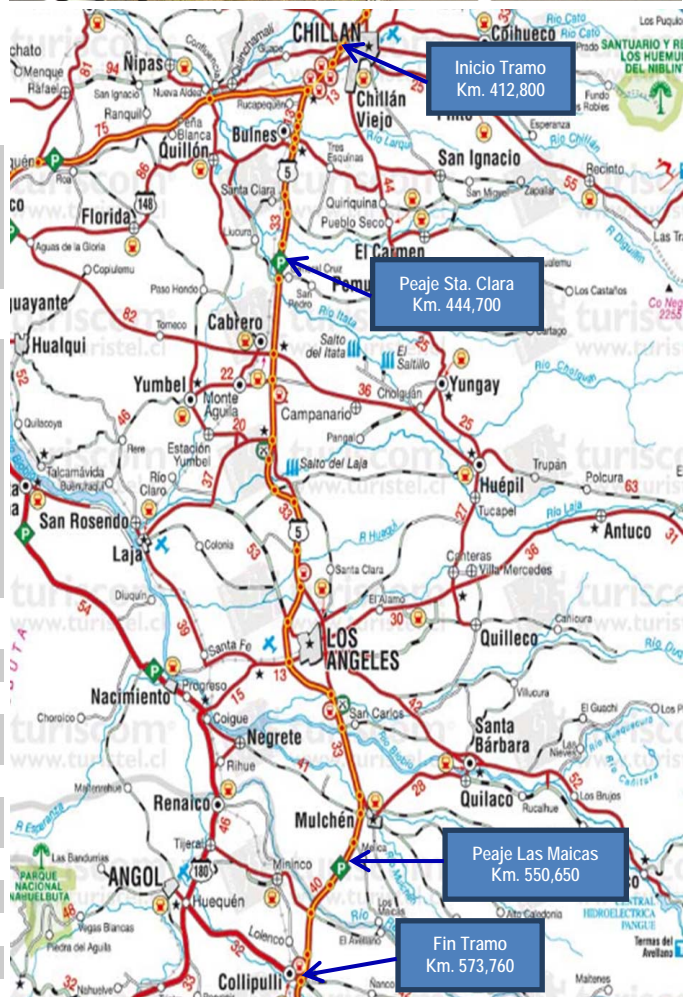
### ENERO 2016

#### 1. ANTECEDENTES GENERALES

El tramo Chillán-Collipulli permite ahorrar tiempos de viaje, ofrece más seguridad vial, confort a los usuarios y conecta en forma expedita a grandes centros urbanos del centro y sur del país. Une a importantes centros productivos con mercados locales y empalmes a puertos y pasos fronterizos de gran actividad. Potencia una relación intraregional más fluida entre las comunas y provincias de la VIII Región, que aporta con el 10% al PIB nacional, con su capital, Concepción, y viceversa.

Tiene vigilancia caminera las 24 horas, 166 citófonos S.O.S. de emergencia cada dos kilómetros a ambos lados de la ruta, estacionamientos para camiones, auxilio mecánico con grúa, ambulancia y primeros auxilios, servicios de control, demarcación, señalética, tres áreas de servicios generales con iluminación, espacios de recreo, agua potable y servicios higiénicos.

<b>Nombre del Contrato</b>	<b>Concesión Internacional Ruta 5, Tramo Chillán - Collipulli</b>	
<b>Sociedad Concesionaria</b>	Ruta del Bosque Sociedad Concesionaria S.A.	
<b>Decreto de Adjudicación</b>	DS MOP N° 576 del 30.06.1997	
<b>Inicio de Concesión</b>	10.06.1998	
<b>Plazo de Concesión</b>	Plazo Variable	
<b>Kilómetros Concesionados</b>	160,96 Kilómetros	
<b>Kilometro: Inicio Termino</b>	412,800 573,760	
<b>Puesta en Servicio Provisoria</b>	<ul style="list-style-type: none"> <li>Sector i) Tramo Rucapequén– Inicio By Pass Los Angeles: 16.12.00 por Res. DGOP N°3482 (E) del 15.12.00.</li> <li>Sector iia) Tramo Inicio By Pass Los Angeles—Duqueco: 16.07.02 por Res. DGOP N°1384 (E) del 15.07.02</li> <li>Sector iib) Tramo By Pass Los Angeles - Collipulli , subsector iib) Duqueco - Collipulli: 15.01.02 por Res. DGOP N°0037 (E) del 14.01.02</li> </ul>	
<b>Puesta en Servicio Definitiva</b>	<ul style="list-style-type: none"> <li>Sector i) Rucapequén - Inicio By Pass Los Angeles</li> <li>Sector iia) By Pass Los Angeles - Duqueco.</li> <li>Sector iib) By Pass Los Angeles - Collipulli 11.06.03 por Res. DGOP N° 1050 (E) del 10.07.03</li> </ul>	
<b>Inversión Oferta Oficial</b>	UF 7.417.801	
<b>Materializada</b>	UF 9.276.642	
<b>Convenios Complementarios</b>	CC 1 De fecha 30.10.00, aprobado por DS MOP 4939 del 31.10.00. CC 2 De fecha 21.12.01, aprobado por DS MOP 2249 del 31.12.01 CC 3 De fecha 07.04.04, aprobado por DS MOP 308 del 18.04.04 Ad-Ref N° 1 de fecha 27.01.10 aprobado por DS MOP 186 del 14.04.10 Ad-Ref N° 2 de fecha 21.01.10 aprobado por DS MOP 184 del 14.04.10	
<b>Accionistas y su participación</b>	Intervial Chile S.A.	99,99 %
	ISA Inversiones Tolten Ltda.	0,01 %
<b>Asesoría Inspección Fiscal</b>	AXIOMA Ingenieros Consultores S.A.	
<b>Call Center</b>	042 - 2 87 08 00 042 - 2 87 08 07	
<b>Fono Emergencia</b>	042 - 2 87 08 07	
<b>Centro(s) Atención</b>	Peaje Santa Clara Km. 444,700 Peaje Las Maicas Km. 550,650	
<b>Áreas de Servicio</b>	3	
<b>Estacionamientos de Camiones</b>	3	
<b>N° Postes SOS</b>	166	
<b>Mensajería Variable</b>	0	
<b>Página WEB Concesionaria</b>	<a href="http://www.rutabosque.cl">http://www.rutabosque.cl</a>	



CONCESIÓN INTERNACIONAL RUTA 5 TRAMO CHILLAN - COLLIPULLI

ENERO 2016

2. INFORMACIÓN DE FLUJO VEHICULAR

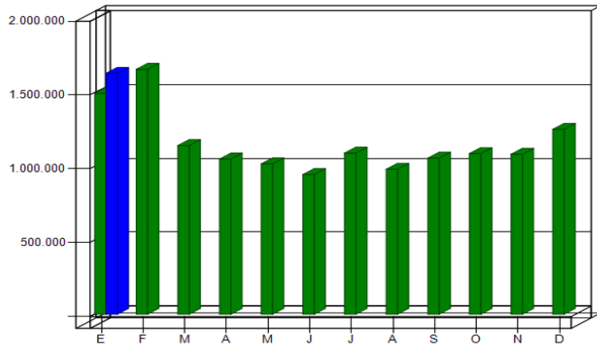


Gráfico 1: Flujo Mensual Comparativos 2015 - 2016.  
Fuente : Reporte 28 - SICE

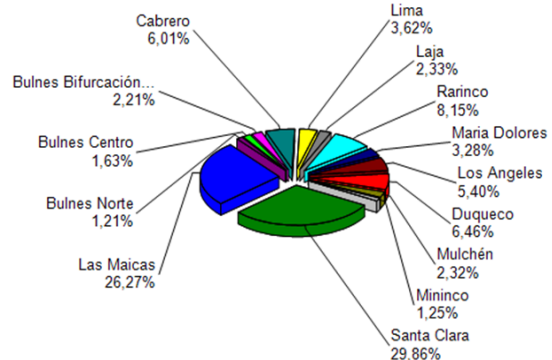


Gráfico 3: Distribución de Flujos de Enero, por Plaza de Peaje  
Fuente : Reporte 29 - SICE

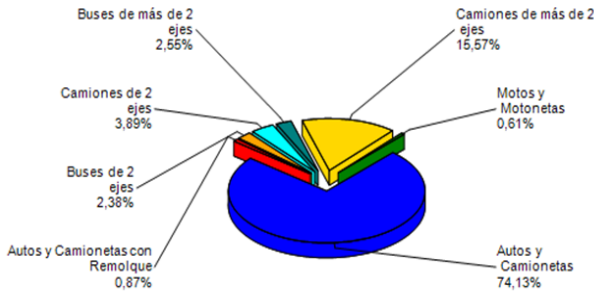


Gráfico 2: Distribución de Flujos (transacciones) de Enero, por categoría de vehículo.  
Fuente : Reporte 29 - SICE

El flujo vehicular mensual fue de 1.631.880 vehículos distribuidos en las 7 categorías existentes.

De este flujo el 76% corresponde a vehículos livianos, y el 24% restante a vehículos pesados.

El flujo vehicular aumentó un 30% respecto del mes anterior, de la misma forma, aumentó un 9% respecto del mismo mes del año anterior.

Flujos (transacciones) históricos últimos 5 años.

	Ene	Feb	Mar	Abr	May	Jun	Jul	Ago	Sep	Oct	Nov	Dic	Total
2012	1.206.717	1.324.581	924.613	850.427	803.497	762.995	887.378	828.707	940.062	878.003	919.010	962.078	11.288.068
2013	1.312.199	1.441.307	1.059.504	903.777	890.279	812.101	977.082	893.287	974.262	954.046	938.537	1.043.562	12.199.943
2014	1.359.106	1.507.256	1.048.923	967.345	913.254	808.782	975.442	907.107	973.429	978.468	959.249	1.121.197	12.519.558
2015	1.495.643	1.658.617	1.143.021	1.051.402	1.018.203	945.980	1.091.486	981.950	1.057.390	1.088.401	1.083.806	1.252.113	13.868.012
2016	1.631.880												1.631.880

3. INFORMACIÓN DE INGRESOS

Fuente : AITE - GIES

El ingreso mensual aumentó un 32% respecto del mes anterior, de la misma forma, aumentó un 7% respecto del mismo mes del año anterior.

El ingreso mensual fue de \$ 721.621.083, equivalentes a UF 28.156,33 al 31 enero 2016. El mayor aporte a dichos ingresos lo hizo la Plaza de Peaje Troncal Santa Clara con el 46,3% de éstos.

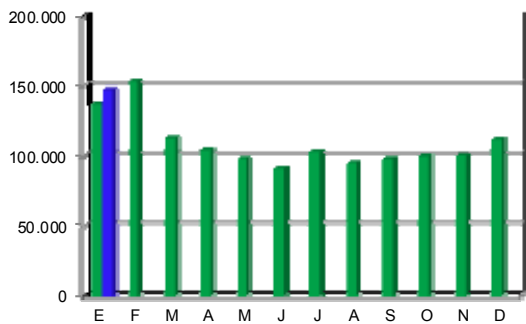


Gráfico 4: Comparativo de Ingresos Mensuales (UF) 2015 - 2016  
Fuente : AIFE-GIES

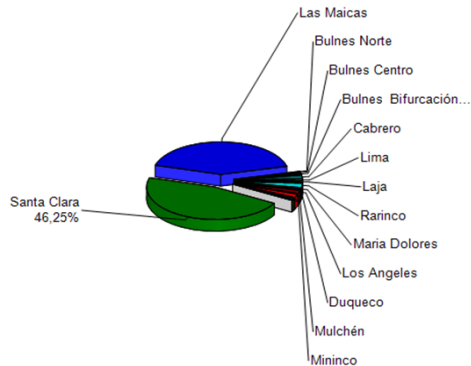


Gráfico 5: Distribución de Ingresos Enero, por Plaza de Peaje.  
Fuente : Reporte 32 - SICE

CONCESIÓN INTERNACIONAL RUTA 5 TRAMO CHILLAN - COLLIPULLI

ENERO 2016

4. ACCIDENTABILIDAD

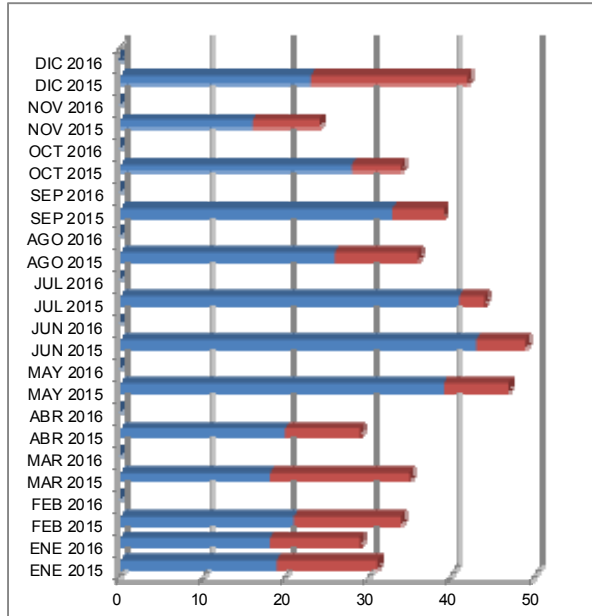


Gráfico 6: Comparativo Accidentes 2015 - 2016, Accidentes con y sin Lesionados  
Fuente : AIFE - GIES

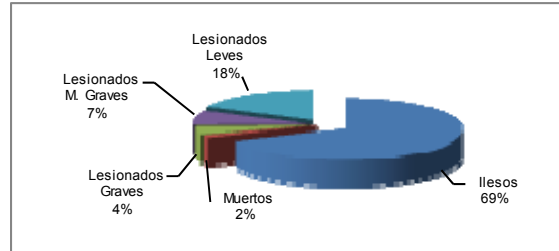


Gráfico 7: Distribución de tipos de Lesionados - Enero 2016  
Fuente : AIFE - GIES

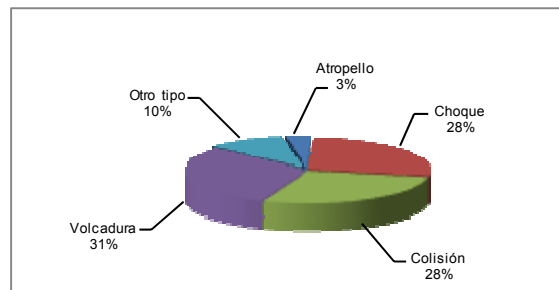


Gráfico 8: Distribución de tipos de Accidentes - Enero 2016  
Fuente : AIFE - GIES

Respecto al origen de los 29 accidentes ocurridos durante el mes de Enero, un 69% fue atribuido a Fallas humanas. Le siguen los accidentes originados por Otras causas no definidas, con un 14% de incidencia.

De las personas que se vieron involucradas en los 29 accidentes registrados durante el mes de Enero, un 87% resultó ileso o con lesiones leves, un 7% tuvo lesiones menos graves, mientras que un 4% resultó con lesiones graves. Este mes se registra 1 víctima fatal como consecuencia de estos accidentes, lo cual corresponde al 2% del total de personas involucradas.

MES / AÑO	Ene 2015	Ene 2016	Feb 2015	Feb 2016	Mar 2015	Mar 2016	Abr 2015	Abr 2016	May 2015	May 2016	Jun 2015	Jun 2016	Jul 2015	Jul 2016	Ago 2015	Ago 2016	Sep 2015	Sep 2016	Oct 2015	Oct 2016	Nov 2015	Nov 2016	Dic 2015	Dic 2016
con Lesionados	12	11	12		14		7		8		5		3		10		5		6		8		19	
sin Lesionados	24	18	34		21		27		30		21		18		15		10		9		10		12	
<b>Total Acc.</b>	<b>36</b>	<b>29</b>	<b>46</b>		<b>35</b>		<b>34</b>		<b>38</b>		<b>26</b>		<b>21</b>		<b>25</b>		<b>15</b>		<b>15</b>		<b>18</b>		<b>31</b>	

Accidentes Acumulados Anuales (últimos 5 años).

Fuente : AIFE - GIES

Años	Accidentes		Víctimas				Total Lesionados	Tipos de Accidentes con lesionados					
	Total	C/lesionados	Muertos	Graves	M Graves	Leves		Atropello	Caída	Volcadura	Colisión	Choque	Otros
2012	375	69	18	37	32	106	3	0	22	20	19	6	
2013	348	99	17	22	43	100	6	0	22	24	32	15	
2014	425	98	14	33	44	96	1	0	22	32	25	18	
2015	340	117	16	22	39	136	15	0	31	26	29	16	
2016	29	11	1	3	5	12	1	0	3	4	2	1	

5. Reclamo de Usuarios

Fuente : AIFE - GIES

CASUISTICA	Diciembre	Enero	Totales
Estado de baños y dependencias en áreas de servicio	2		2
Comportamiento de personal de aseo y mantenimiento	1	2	3
Actos Vandálicos (apedreo, robo)		1	1
Objeto extraño ocupa la vía	1	1	2
Otros Factores de accidentabilidad		4	4
<b>Totales</b>	<b>4</b>	<b>8</b>	<b>12</b>

Gráfico 9: Tabla con reclamos del mes v/s mes anterior  
Fuente : AIFE-GIES

Los reclamos de usuarios se clasifican en 5 grandes grupos. En los últimos 2 meses, la mayoría de los reclamos se concentra en temas de Calidad de Servicio.

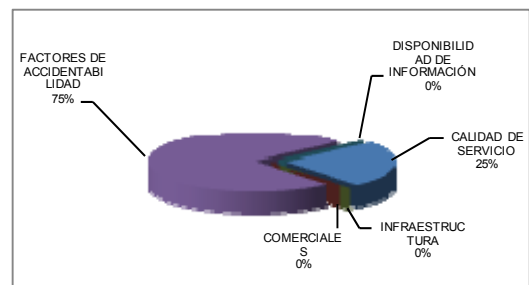


Gráfico 10: Distribución de reclamos por Área Temática - Enero 2016  
Fuente : AIFE-GIES

## CONCESIÓN INTERNACIONAL RUTA 5 TRAMO CHILLAN - COLLIPULLI

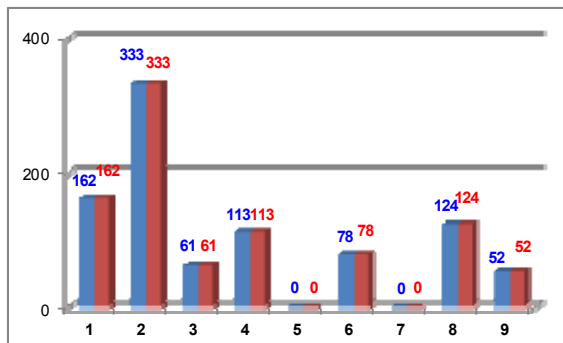
ENERO 2016

## 6. ASISTENCIA A USUARIO

MES	Tipo y Nº de atenciones									Total Asistencias
	1	2	3	4	5	6	7	8	9	
Enero	162	333	61	113	0	78	0	124	52	923
Febrero										
Marzo										
Abril										
Mayo										
Junio										
Julio										
Agosto										
Septiembre										
Octubre										
Noviembre										
Diciembre										
<b>TOTAL</b>	162	333	61	113	0	78	0	124	52	923

1. Reparación del vehículo in situ.
2. Remolque del vehículo en panne.
3. Panne por falta combustible del vehículo.
4. Detecta falla de vehículo y solicita otro servicio.
5. Primeros auxilios.
6. Auxilio.
7. Traslado de usuario a centro asistencial.
8. Instalación de señalización preventiva.
9. Otros.

Gráfico 11: Tabla con las atenciones mensuales y acumuladas  
Fuente : AIFE-GIES



Durante el mes de Enero 2016 se efectuaron 735 solicitudes de atención en la ruta, realizadas a través de diferentes medios: citofonía, teléfono directo/celular, vigilancia u otros; lo cual significó 923 atenciones por parte de la concesionaria (para una solicitud puede ser necesario proporcionar más de un servicio o atención a la vez). El principal requerimiento fue Remolque del Vehículo en Panne con un 36,1%. Le siguen Reparación de vehículo in situ con un 17,6% , Instalación de Señalización Preventiva con un 13,4% y Detecta falla de vehículo y solicita otro servicio con un 12,2%.

Gráfico 12: Cantidad de Asistencias por tipo  
Fuente : AITE-GIES

## 7. HECHOS RELEVANTES